

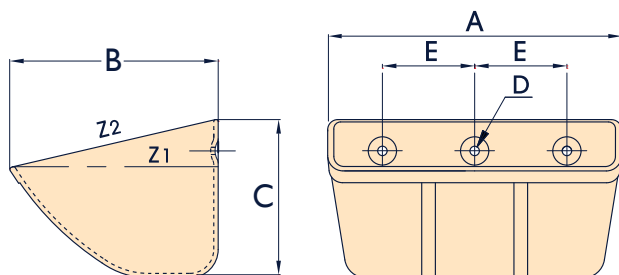
## MATIÈRE PLASTIQUE INJECTÉE PEHD/PA6/PU/PA ATEX

Céréales - Produits légers - Pellets - Produits collants - Produits industriels

PLASTIC MATERIAL INJECTED HDPE/PA6/PU

Cereals - Light materials - Pellets - Sticky materials - Industrial materials

Rondelles plates / Flat washers



N°	A mm	B mm	C mm	Trous/Holes			Capacité/ Capacity		Godets/ Buckets /mtr	Poids/Weight Kg		
				Nbr	D mm	E mm	Z2 (l)	Z1 (l)		HDPE	PA 6	PU
JET 10-090	110	96	72	2	9	50	0,36	0,29	14	0,073	0,087	0,091
JET 13-120	142	126	84	2	9	70	0,80	0,64	11	0,136	0,163	0,170
JET 15-140	156	157	113	2	8,50	70	1,42	1,13	8,50	0,232	0,277	0,289
JET 18-140	189	150	112	2	8,50	100	1,77	1,38	8,50	0,271	0,324	0,338
JET 20-140	207	157	113	2	8,50	100	1,95	1,62	8,50	0,315	0,376	0,393
JET 22-140	228	152	112	2	8,50	120	1,93	1,49	8,50	0,320	0,382	0,399
JET 23-145	252	158	125	2	8,50	120	2,44	2,20	7	0,403	0,482	0,503
JET 20-170	214	180	129	2	11	110	2,50	1,94	7	0,389	0,465	0,485
JET 23-170	243	175	133	2	11	120	3,20	2,40	7,40	0,446	0,533	0,556
JET 28-170	293	175	133	3	11	80	4,00	2,95	7,40	0,536	0,641	0,669
JET 30-190	320	202	157	3	11	100	5,21	3,96	6	1,039	1,305	1,360
JET 30-215	320	228	168	3	11	100	6,80	5,20	5,88	1,112	1,329	1,387
JET 33-215	350	228	168	3	11	120	7,60	5,80	5,88	1,116	1,334	1,392
JET 35-215	370	228	168	3	11	120	8,00	6,30	5,88	1,289	1,540	1,608
JET 37-215	390	228	168	4	11	90	8,30	6,53	5,88	1,364	1,630	1,701
JET 40-215	420	228	168	4	11	100	9,20	7,10	5,88	1,402	1,675	1,749
JET 44-215	460	228	168	5	11	90	10,30	7,80	5,88	1,504	1,797	1,876
JET 50-215	520	228	168	5	11	100	11,70	9,00	5,88	1,750	2,091	2,183

Utiliser vis tête fraisée à ergots et rondelle plate (voir page 17) / Use countersunk lug bolt and flat washers (see page 17)



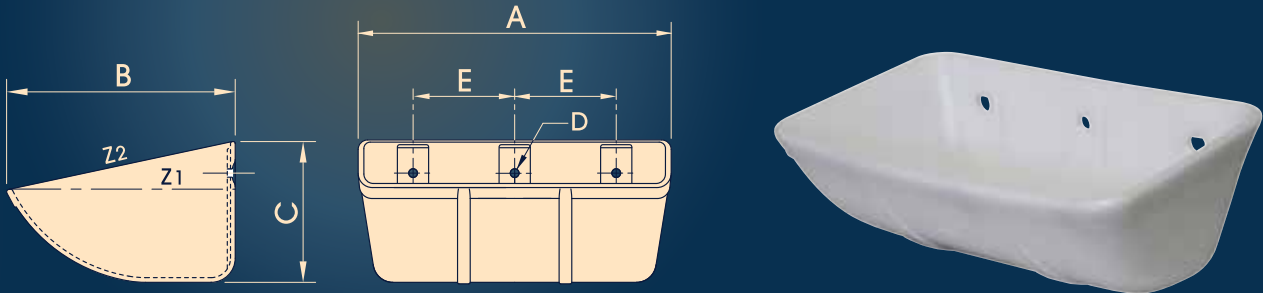
## MATIÈRE PLASTIQUE INJECTÉE PEHD/PA6/PU/PA ATEX

Céréales - Produits légers - Pellets - Produits collants - Industrie lourde

PLASTIC MATERIAL INJECTED HDPE/PA6/PU

Cereals - Light materials - Pellets - Sticky materials - Heavy industry

Rondelles plates / Flat washers



N°	A mm	B mm	C mm	Trous/Holes			Capacité/ Capacity		Godets/ Buckets /mtr	Poids/Weight Kg		
				Nbr	D mm	E mm	Z2 (l)	Z1 (l)		HDPE	PA 6	PU
EURO JET 10-090	110	97	69	2	8	50	0,33	0,24	14	0,077	0,092	0,096
EURO JET 13-120	145	122	83	2	8	70	0,69	0,46	11	0,126	0,151	0,157
EURO JET 15-120	160	131	85	2	8	80	0,94	0,60	11	0,156	0,186	0,195
EURO JET 18-140	188	149	93	2	8	100	1,20	0,84	10,5	0,264	0,315	0,329
EURO JET 20-165	207	176	115	2	11	100	2,17	1,67	9	0,361	0,431	0,450
EURO JET 23-165	242	172	117	2	11	120	2,42	1,60	9	0,380	0,454	0,474
EURO JET 28-165	292	170	116	3	11	80	2,90	2,00	9	0,459	0,548	0,573
EURO JET 30-180	318	186	135	3	11	100	4,04	2,97	8	0,766	0,915	0,955
EURO JET 33-215	339	222	145	3	11	120	4,44	3,19	7,14	0,746	0,891	0,931
EURO JET 37-215	383	219	142	4	11	90	6,06	4,20	7,14	0,822	0,982	1,025
EURO JET 44-215	455	223	143	5	11	90	7,39	4,59	7,14	1,148	1,372	1,432

Utiliser vis tête fraisée à ergots et rondelle plate (voir page 17) / Use countersunk lug bolt and flat washers (see page 17)



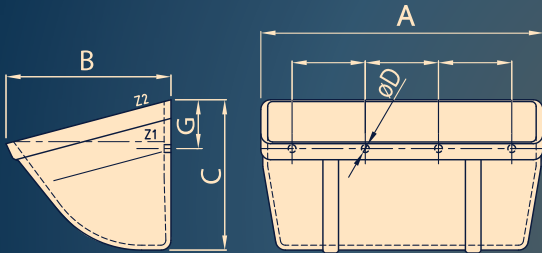
## MATIÈRE PLASTIQUE INJECTÉE PEHD/PA6

Céréales - Produits légers - Pellets - Produits industriels

PLASTIC MATERIAL INJECTED HDPE/PA6

Cereals - Light materials - Pellets - Industrial materials

Rondelles plates / Flat washers



N°	A mm	B mm	C mm	Trous/Holes			Capacité/ Capacity		Godets/ Buckets /mtr	Poids/Weight Kg			
				Nbr	D mm	E mm	G mm	Z2 (c)		Z1 (c)	HDPE	PA 6	PU
JET CC 4x3	10/090	114	90	80				0,40	0,30	11,25	0,10	0,12	0,12
JET CC 5x4	13/100	138	115	100				0,75	0,61	8,75	0,17	0,20	0,21
JET CC 6x4	16/100	164	115	100				0,95	0,74	8,75	0,23	0,27	0,29
JET CC 7x4	18/100	186	115	100				1,13	0,87	8,75	0,26	0,31	0,32
JET CC 7x5	18/140	192	140	130				1,74	1,35	7,15	0,38	0,45	0,47
JET CC 8x5	20/140	216	140	130				2,00	1,56	7,15	0,37	0,44	0,46
JET CC 9x5	23/140	242	140	130				2,22	1,71	7,15	0,46	0,55	0,57
JET CC 10x5	26/140	268	140	130				2,53	1,97	7,15	0,49	0,58	0,61
JET CC 8x6	20/170	215	170	155				2,90	2,10	6,00	0,54	0,64	0,67
JET CC 9x6	23/170	242	170	155				3,30	2,52	6,00	0,60	0,71	0,74
JET CC 10x6	26/170	266	170	155				3,70	2,75	6,00	0,64	0,76	0,79
JET CC 11x6	28/170	292	170	155				4,10	3,10	6,00	0,69	0,82	0,86
JET CC 11x7	30/200	302	200	175				5,70	4,43	5,25	0,99	1,18	1,23
JET CC 11x7 D	30/200	285	200	205				5,75	4,38	4,60	1,36	1,62	1,69
JET CC 12x7	32/200	326	200	175				6,18	4,79	5,25	1,20	1,43	1,49
JET CC 12x7 D	32/200	340	200	205				7,00	5,33	4,60	1,57	1,78	1,95
JET CC 14x7	37/200	378	200	175				7,30	5,62	5,25	1,19	1,41	1,48
JET CC 20x7	52/200	532	200	178				10,80	8,30	5,25	2,20	2,63	2,75
JET CC 11x8	30/230	302	230	205				6,90	5,88	4,60	1,41	1,67	1,75
JET CC 12x8	32/230	320	230	210				8,30	6,29	4,60	1,51	1,79	1,87
JET CC 14x8	37/230	380	230	205				9,70	7,57	4,60	1,70	2,02	2,11
JET CC 16x8	42/230	430	230	205				11,10	8,66	4,60	1,90	2,26	2,36
JET CC 18x8	47/230	482	230	205				12,50	9,61	4,60	2,10	2,49	2,60
JET CC 20x8	52/230	532	230	205				13,90	10,86	4,60	2,37	2,83	2,96
JET CC 22x8	57/230	582	230	205				15,30	12,12	4,60	2,47	2,93	3,06

Sur demande /  
On request

Utilisé vis à tête plate à ergot (voir page 17) / Used flat lug bolt (see page 17)

Autre perçage sur demande / Other punching hole on request

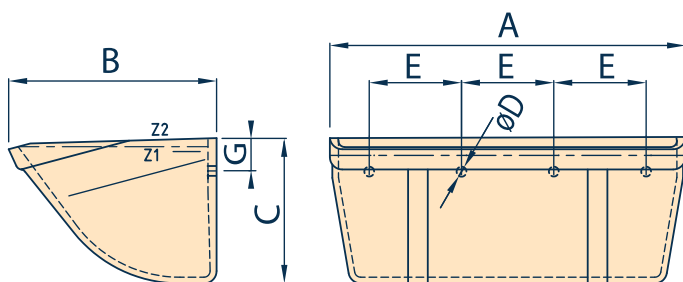
## MATIÈRE PLASTIQUE INJECTÉE PEHD/PA6

Céréales - Produits légers - Pellets - Produits industriels

PLASTIC MATERIAL INJECTED HDPE/PA6

Cereals - Light materials - Pellets - Industrial materials

Rondelles plates / Flat washers



N°	A mm	B mm	C mm	Trous/Holes			Capacité/Capacity		Godets/Buckets /mtr	Poids/Weight Kg			
				Nbr	D mm	E mm	G mm	Z2 (c)		Z1 (c)	HDPE	PA 6	PU
JET CC 4x3	10/090	114	90	80				0,40	0,30	11,25	0,10	0,12	0,12
JET CC 5x4	13/100	138	115	75				0,65	0,61	11,25	0,15	0,18	0,19
JET CC 6x4	16/100	164	115	75				0,78	0,74	11,25	0,21	0,25	0,26
JET CC 7x4	18/100	186	115	75				0,92	0,87	11,25	0,24	0,29	0,30
JET CC 7x5	18/140	192	140	100				1,52	1,35	8,50	0,33	0,39	0,41
JET CC 8x5	20/140	216	140	100				1,74	1,56	8,50	0,32	0,38	0,40
JET CC 9x5	23/140	242	140	100				1,94	1,71	8,50	0,40	0,48	0,50
JET CC 10x5	26/140	268	140	100				2,21	1,97	8,50	0,43	0,51	0,53
JET CC 8x6	20/170	215	170	120				2,38	2,10	7,50	0,47	0,56	0,58
JET CC 9x6	23/170	242	170	120				2,70	2,52	7,50	0,53	0,63	0,66
JET CC 10x6	26/170	266	170	120				3,05	2,75	7,50	0,56	0,67	0,69
JET CC 11x6	28/170	292	170	120				3,35	3,10	7,50	0,60	0,71	0,74
JET CC 11x7	30/200	302	200	145				4,85	4,43	6,50	0,90	1,07	1,12
JET CC 11x7 D	30/200	285	200	170				5,75	4,38	4,60	1,27	1,51	1,57
JET CC 12x7	32/200	326	200	145				5,25	4,79	6,50	1,05	1,25	1,30
JET CC 12x7 D	32/200	340	200	170				7,00	5,33	4,60	1,48	1,76	1,84
JET CC 14x7	37/200	378	200	145				6,20	5,62	6,50	1,08	1,28	1,34
JET CC 20x7	52/200	532	200	148				10,80	8,30	5,25	2,03	2,22	2,32
JET CC 11x8	30/230	302	230	170				5,90	5,88	5,50	1,30	1,54	1,61
JET CC 12x8	32/230	328	230	170				7,10	6,29	5,50	1,38	1,64	1,71
JET CC 14x8	37/230	380	230	170				8,30	7,57	5,50	1,56	1,85	1,93
JET CC 16x8	42/230	430	230	170				9,50	8,66	5,50	1,74	2,07	2,16
JET CC 18x8	47/230	482	230	170				10,70	9,61	5,50	1,92	2,28	2,38
JET CC 20x8	52/230	532	230	170				11,90	10,86	5,50	2,08	2,47	2,58
JET CC 22x8	57/230	582	230	170				13,10	12,12	5,50	2,26	2,68	2,80

Sur demande /  
On request

Utilisé vis à tête plate à ergot (voir page 17) / Used flat lug bolt (see page 17)

Autre perçage sur demande / Other punching hole on request

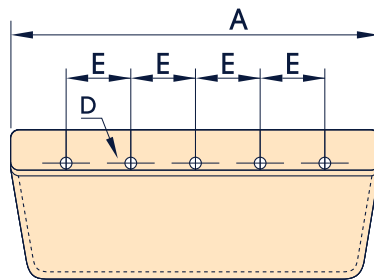
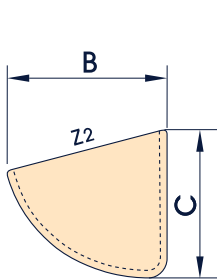
## MATIÈRE PLASTIQUE INJECTÉE PEHD/PA6

Céréales - Produits légers - Pellets - Produits industriels

PLASTIC MATERIAL INJECTED HDPE/PA6

Cereals - Light materials - Pellets - Industrial materials

Rondelles plates / Flat washers



N°	A mm	B mm	C mm	Trous/Holes			Capacité/ Capacity		Godets/ Buckets /mtr	Poids/Weight Kg			
				Nbr	D mm	E mm	G mm	Z2 (c)		Z1 (c)	HDPE	PA6	PU
MaxijET 20x8 52/230	519	225	211	Sur demande / On request				13,50	10,55	4,4	2,70	3,23	3,38

Utilisé vis à tête plate à ergot (voir page 17) / Used flat lug bolt (see page 17)



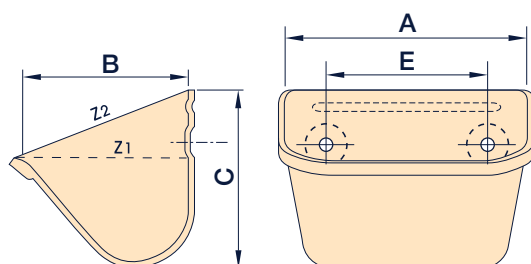
# Columbus DIN 15232

## MATIÈRE PLASTIQUE INJECTÉE PEHD/PA6

Céréales - Produits légers - Pellets

PLASTIC MATERIAL INJECTED HDPE/PA6

Cereals - Light materials - Pellets



N°	A mm	B mm	C mm	Trous/Holes			Capacité/ Capacity		Godets/ Buckets /mtr	Poids/Weight Kg	
				Nbr	D mm	E mm	Z2 (l)	Z1 (l)		HDPE	PA 6
COL 08-080	80	80	80	2	8	40	0,23	0,13	10,00	0,05	0,06
COL 10-090	100	92	92	2	8	50	0,38	0,24	8,00	0,07	0,09
COL 12-100	120	102	105	2	8	70	0,58	0,39	7,00	0,10	0,13
COL 14-115	140	114	117	2	9	90	0,85	0,52	6,50	0,15	0,18
COL 16-125	160	126	128	2	9	100	1,20	0,76	6,00	0,20	0,25
COL 18-130	180	132	135	2	10	115	1,60	0,95	5,50	0,28	0,35
COL 20-140	200	140	145	2	10	130	2,00	1,20	5,00	0,34	0,42
COL 22-145	225	145	153	3	11	70	2,30	1,35	4,50	0,36	0,44
COL 25-150	250	152	160	3	11	77	2,80	1,65	4,50	0,43	0,54
COL 27-155	275	156	165	3	11	95	3,25	2,20	4,00	0,54	0,66
COL 30-160	300	163	170	3	11	105	4,00	2,60	4,00	0,70	0,83
COL 32-170	325	175	180	3	12,5	115	5,00	3,20	3,50	0,90	1,15
COL 35-185	350	190	190	4	12,5	90	6,00	3,50	3,50	1,10	1,40
COL 40-200	400	206	207	4	12,5	100	8,00	5,00	3,00	1,50	1,90

Utiliser vis tête fraisée à ergots (voir page 17) / Use countersunk lug bolt (see page 17)

